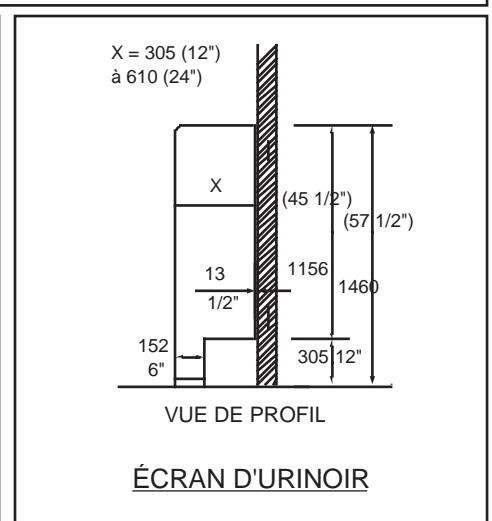
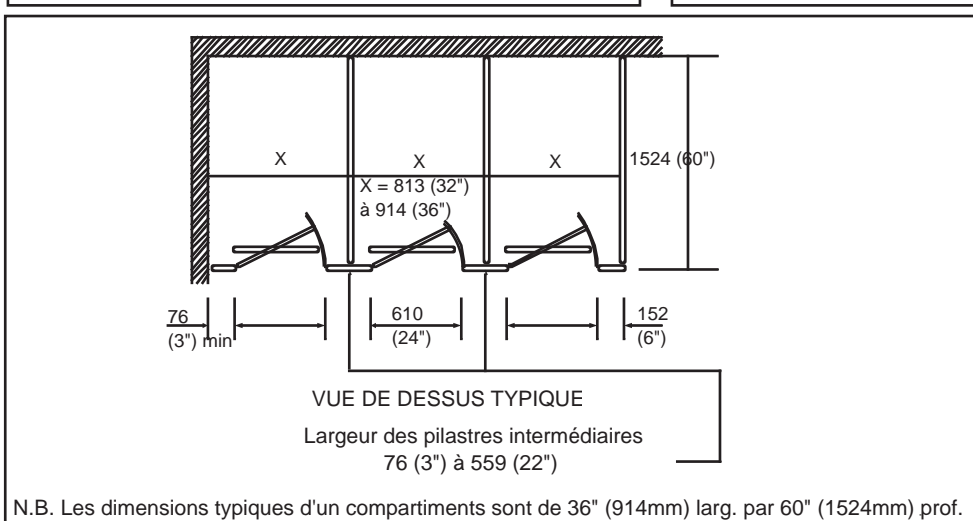
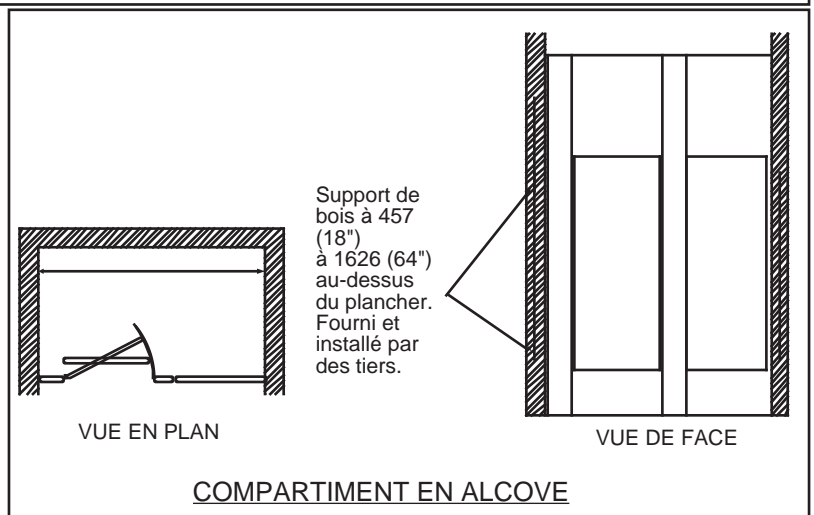
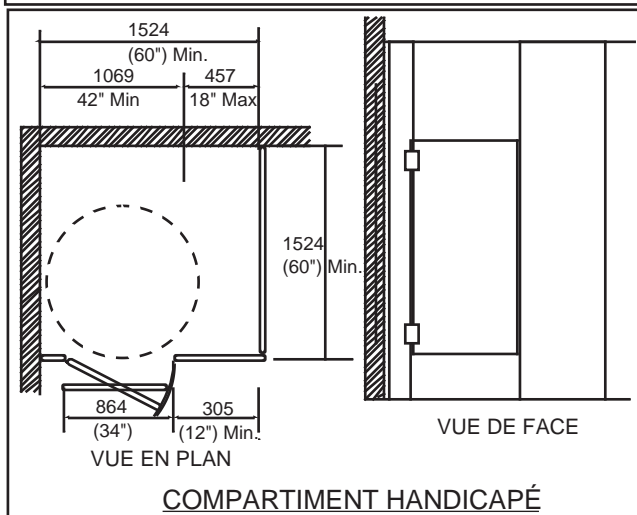
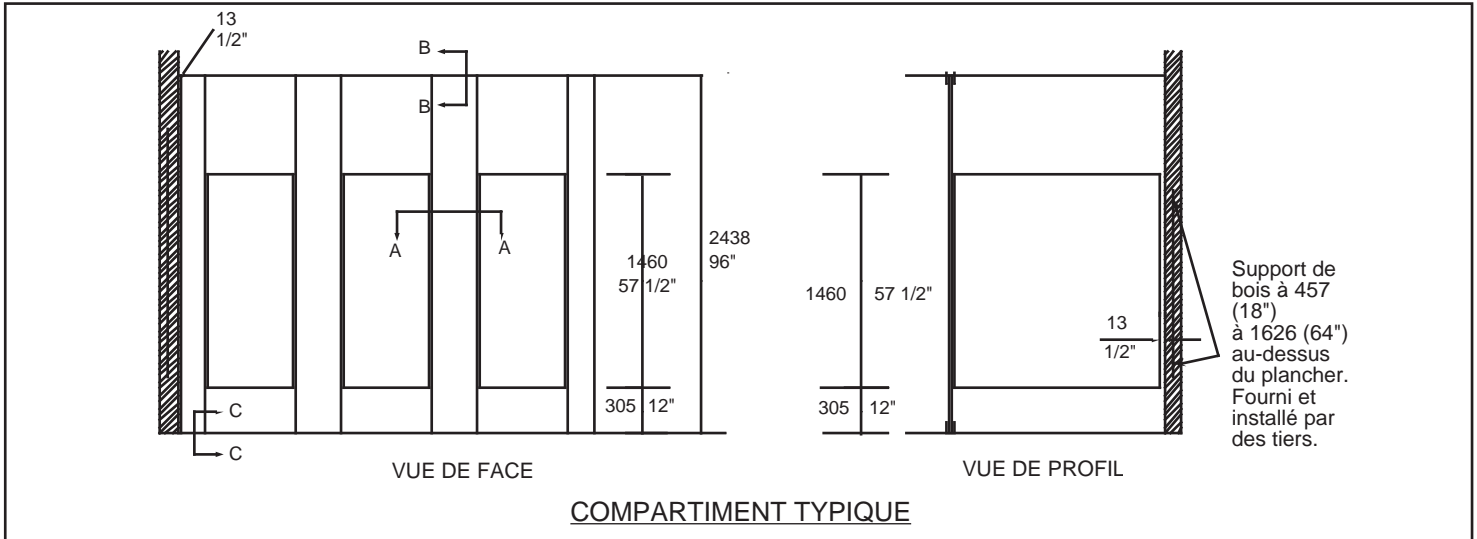


# ECRANS D'INTIMITE EN PLASTIQUE STRATIFIE MASSIF

## OPTION "A" PLANCHER / PLAFOND

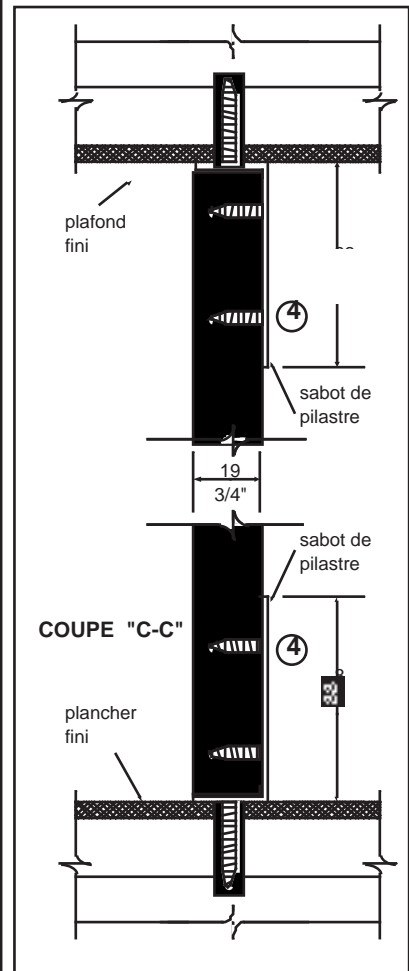
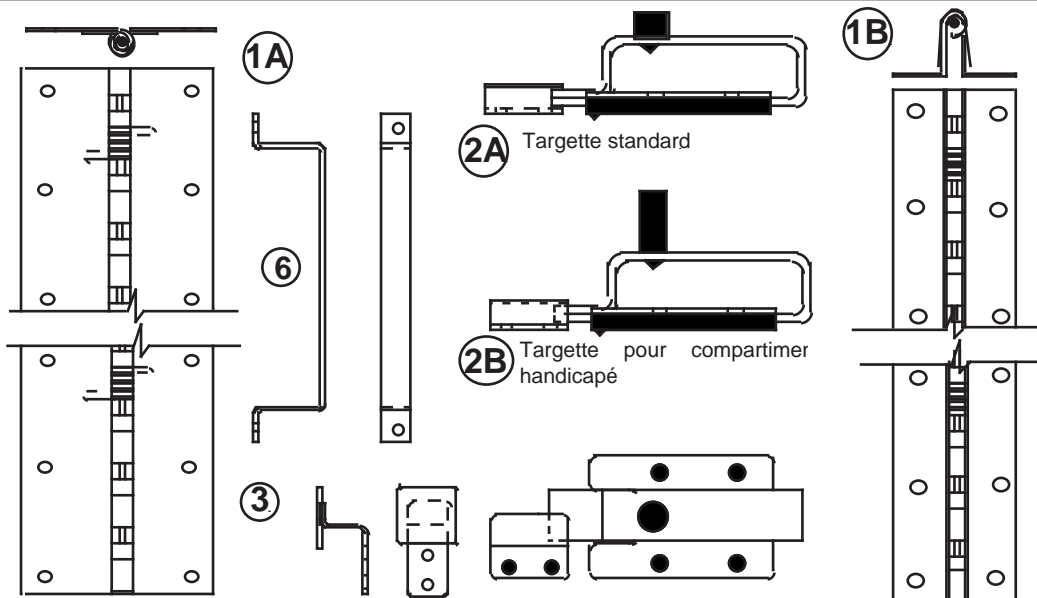
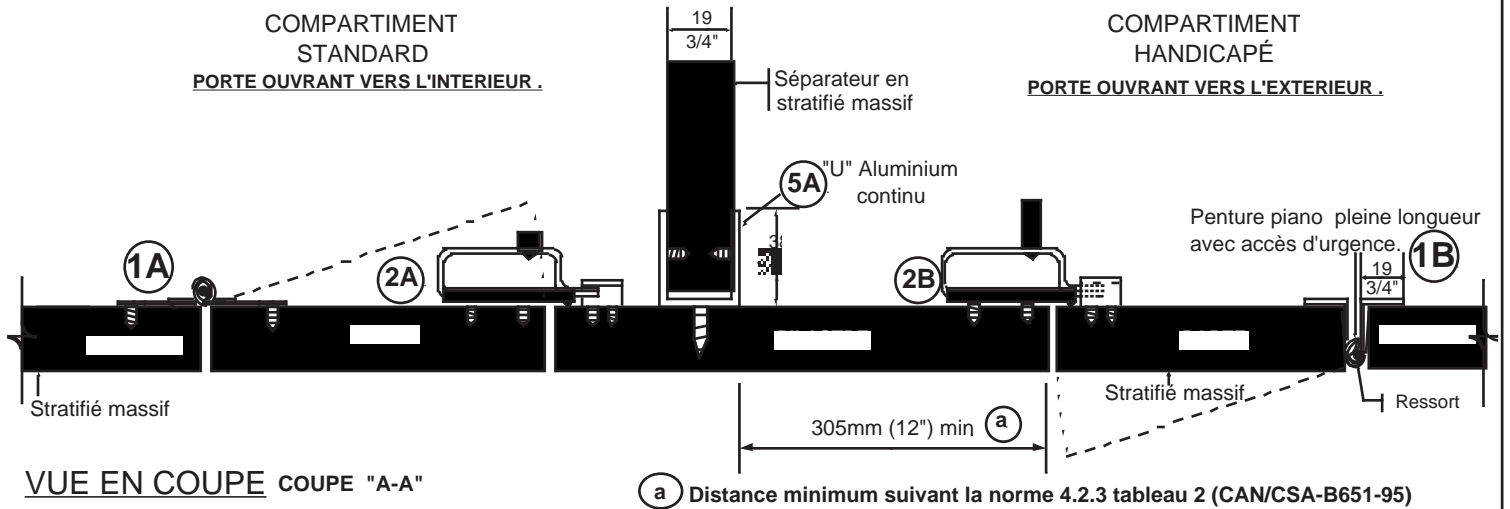
Notre modèle fixé au plancher/plafond offre une grande solidité . Fixées au plancher et au plafond, elles conviennent notamment aux endroits à circulation intense tels que les écoles et les établissements publics ou industriels. Ces cloisons de conception moderne n'ont aucune exigence structurale particulière et peuvent être fixées à des planchers de tout genre.



N.B. Les dimensions typiques d'un compartiments sont de 36" (914mm) larg. par 60" (1524mm) prof.

# DESSIN TYPE

## QUINCAILLERIE DE PORTE EN ACIER INOXYDABLE



### QUINCAILLERIE:

#### 1. Charnières:

**A:** Penture piano pleine longueur pour compartiment de toilette standard. En acier inoxydable, ultra-robuste pour ouverture vers l'intérieur. Invisible de l'extérieur. Permet un accès d'urgence en soulevant la porte.

**B:** Penture piano pleine longueur pour compartiment de toilette handicapé. En acier inoxydable, ultra-robuste pour ouverture vers l'extérieur. Invisible de l'extérieur. Permet un accès d'urgence en soulevant la porte.

#### 2. Targette et gâche:

**A:** Verrou coulissant. Ultra-robuste en acier inoxydable avec poignée et butoir intégré permettant un accès d'urgence en soulevant la porte.

**B:** Mêmes caractéristiques que (2A). Le butoir est remplacé par une tige en acier inoxydable de plus grande taille pour faciliter l'utilisation. (Norme 5.2.2.a, CAN/CSA-B651-95)

3. **Porte-vêtements:** Acier inoxydable. (Norme 5.2.1.c, CAN/CSA-B651-95)

4. **Sabot de pilastre:** Support d'acier inoxydable, invisible de l'extérieur, largeur proportionnelle à celle des pilastres.

#### 5. Supports et profilés d'assemblage:

**A:** Channel d'aluminium anodisé de pleine hauteur pour le panneau et le pilastre.

**B:** Barre de tête anti-vandale en aluminium anodisé.

6. **Poignée en "D" pour handicapé:** Selon les normes pour l'accessibilité pour handicapé. Poignée en acier inoxydable. (Normes 4.2.6.1 et 5.2.2.d,e, CAN/CSA-B651-95).

A L'USAGE DE SANI-tech SEULEMENT.

#### OPTIONS DEMANDEES AU DEVIS

Vis de type inviolable .....

Accès d'urgence .....

Tél: (418) 836-0616 Fax: (418) 836-0612