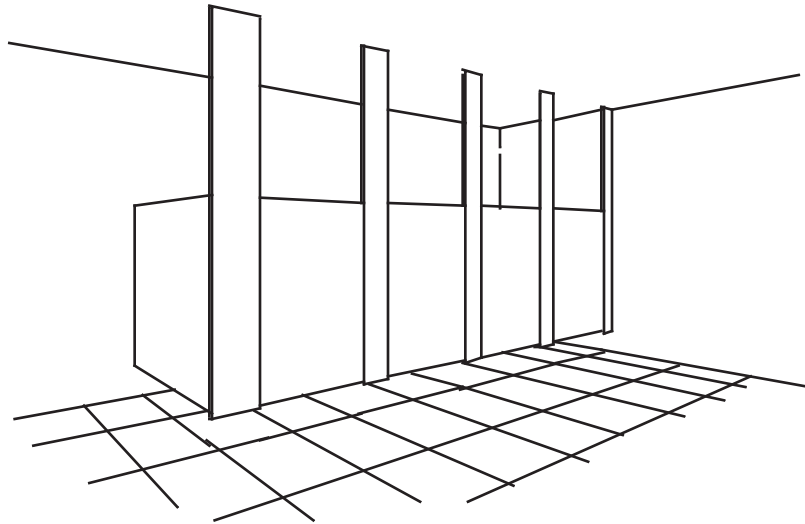
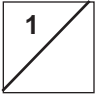


# DEVIS DESCRIPTIF

## COMPARTIMENTS DE TOILETTES A ANCRAGE AU PLAFOND



### **MATÉRIAUX: Portes, Panneaux et Pilastres -**

doivent être fabriqués à l'aide de deux feuilles de tôle zinguée, A446 de catégorie A, laminées sous pression sur un noyau de nid d'abeille pour une meilleure insonorisation et une plus grande rigidité. Les bords moulés doivent être soudés et emboîtés sous tension par une bande de blocage continue à coiffe ovale. Les coins doivent être à onglet, soudés et polis. Le noyau de nid d'abeille doit être fait d'alvéoles d'au plus 25mm (1") ayant une résistance à la compression de 31 livres par pouce carré.

**PORTES** : Doivent avoir une épaisseur de 25 mm (1") et un revêtement d'un cal. d'au moins 22 (0,8mm).

**PANNEAUX** : Doivent avoir une épaisseur de 25 mm (1") et un revêtement d'un cal d'au moins 22 (0,8mm).

**PILASTRES** : Doivent avoir une épaisseur de 32 mm (1 1/4 ") et un revêtement d'un cal. d'au moins 18 (1,2mm).

**FIXATION DES PILASTRES** : Les pilastres doivent être fixés avec rigidité à la membrure en acier de la charpente par de gros rivets de suspension qui permettent un ajustement vertical entre le bas de la membrure de support et le plafond fini. Les rivets de suspension sont fournis par le fabricant. La base de tous les pilastres doit être bien alignée et le raccord supérieur doit être dissimulé par un sabot en acier inoxydable moulé de 76mm (3") de hauteur.

**REMARQUE** : Les spécifications ne comprennent pas la fourniture, l'installation, le forage ou le taraudage des membrures de support requises au plafond pour suspendre les cloisons. Bien que les rivets soient fournis par Hadrian, ils doivent être installés par des tiers.

**PIÈCES DE QUINCAILLERIE ET D'ASSEMBLAGE** : Tous les supports de panneaux et de pilastres et toutes les pièces de quincaillerie sont en zinc coulé et chromé. Les portes seront munies d'une charnière à gravitation au bas du pilastre. Les charnières de porte seront entièrement dissimulées dans l'épaisseur de la porte et réglables de façon à refermer la porte non verrouillée à n'importe quelle position. Chaque porte sera munie d'un butoir-crochet et d'un loquet dissimulé dont la face sera encastrée dans le bord de la porte. Le butoir-crochet sera muni d'un amortisseur immobilisé de 19mm (0.75") de diamètre.

**FINI**: Toute la tôle doit être nettoyée à fond, phosphatée et recouverte d'un enduit à base de poudre pulvérisé avec un polymère très performant qui sera cuit pour donner une couche de protection uniforme et lisse. La couleur doit être choisie parmi la gamme de couleurs Hadrian. Le fini "veiné"; couleur 801, 802 et 803 sont disponibles en option.

**hadrian** manufacturing inc.

965 Syscon Road  
Burlington, Ontario Canada L7L 5S3  
téléphone: (416) 333-0300

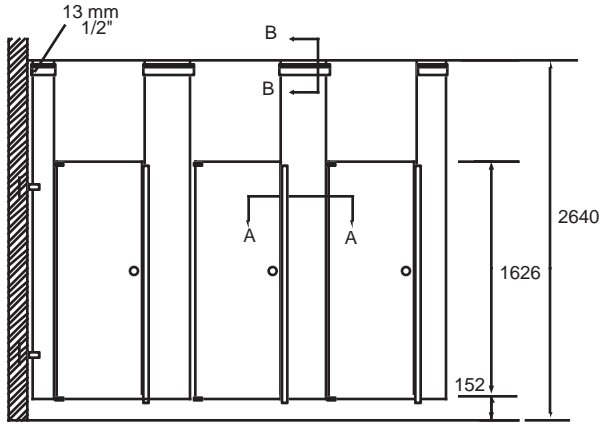


Tél: (418) 836-0616 Fax:(418) 836-0612

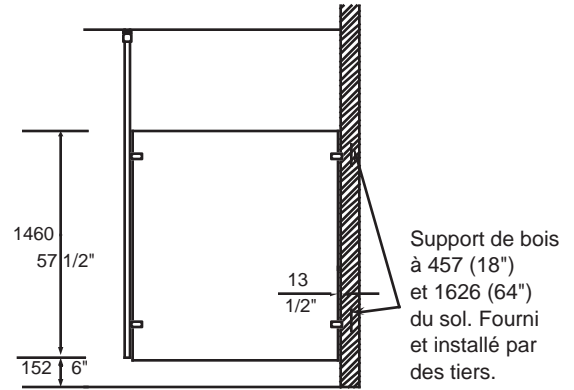
**STABILISE PAR LE HAUT**

Les cloisons suspendues, aux lignes modernes et élégantes, offrent la plus grande souplesse de conception. Elles facilitent l'entretien des planchers, surtout lorsque les appareils sanitaires sont fixés au mur. Ces cloisons sont idéales pour moderniser les toilettes à l'aide de faux-plafonds ou de structures libres.

# DESSINS ET ÉLEVATIONS TYPES

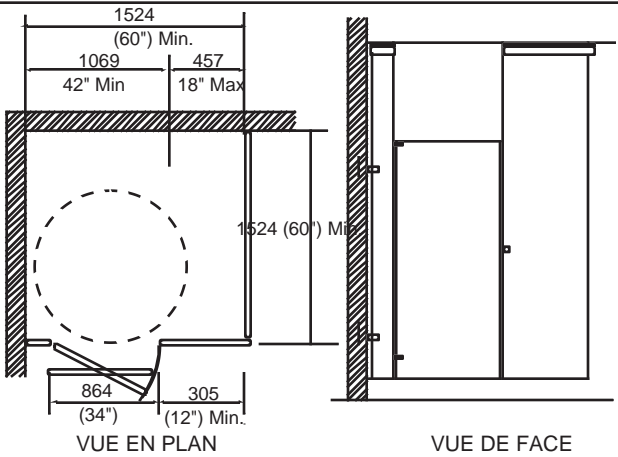


VUE DE FACE



VUE DE COTE

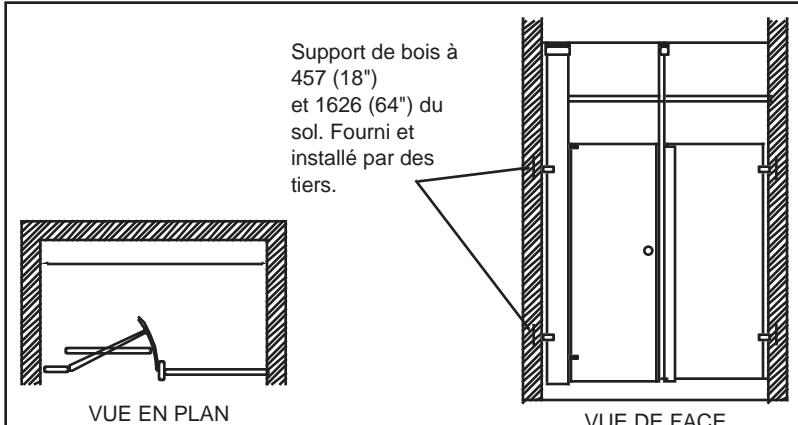
**COMPARTIMENT TYPIQUE**



VUE EN PLAN

VUE DE FACE

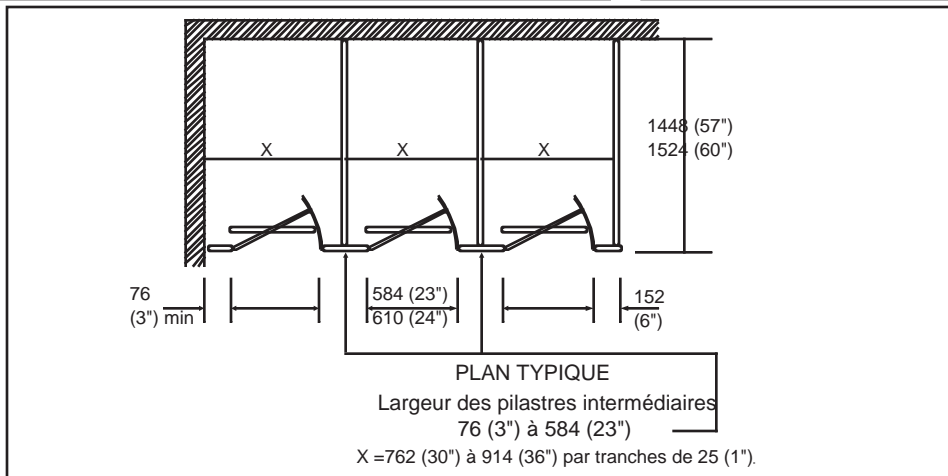
**COMPARTIMENT HANDICAPÉ**



VUE EN PLAN

VUE DE FACE

**COMPARTIMENT EN ALCOVE**

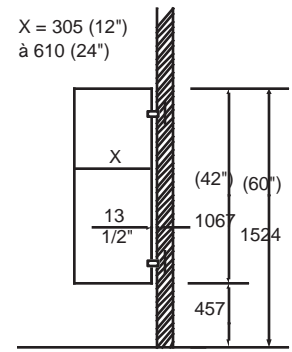


PLAN TYPIQUE

Largeur des pilastres intermédiaires  
 76 (3") à 584 (23")

X = 762 (30") à 914 (36") par tranches de 25 (1").

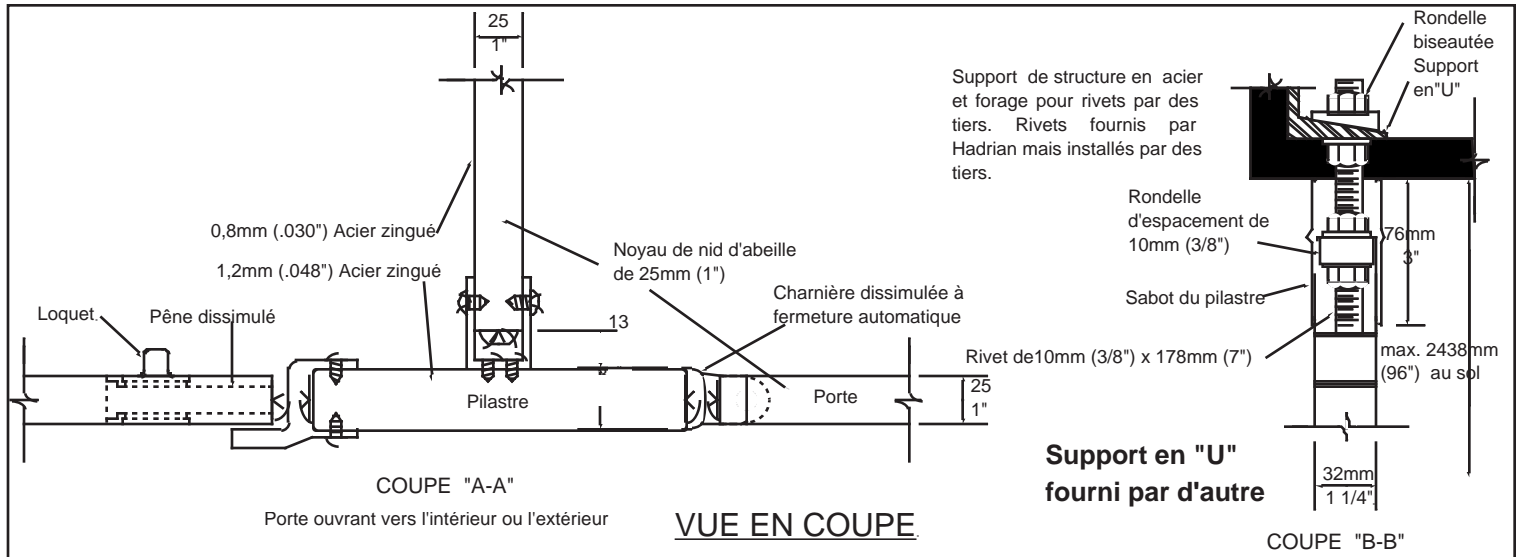
N.B. Les dimensions typiques d'un compartiments sont de 36" (914mm) larg. par 60" (1524mm) prof.



VUE DE COTE (18")

**ÉCRAN D'URINOIR**

# DESSINS TYPES



## Quincaillerie Standard

Quincaillerie de portes et d'assemblage, en ZAMAC #5, un alliage de zinc moulé, fini chrome.

1. Supports de panneau et de pilastre en chrome brillant
2. Cache-vue et butoir continu
3. Poignée de porte pour compartiments destinés aux handicapés
4. Crochet à vêtements et butoir, en chrome brillant
5. Boutons de porte extérieur et intérieur en chrome brillant
6. Couvercle d'orifice de pilastre plaqué
7. Came femelle de stabilisateur inférieur dissimulée
8. Charnières supérieure et inférieure à fonctionnement par gravité, en chrome brillant
9. Sabot de pilastre en acier inoxydable

