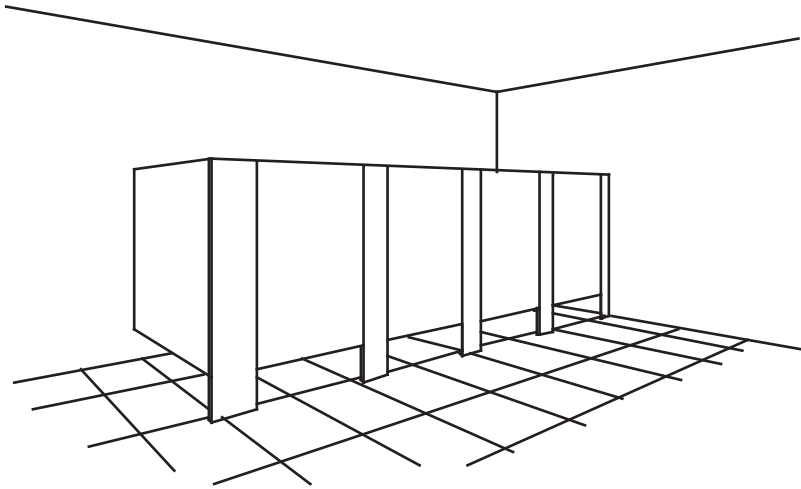


DEVIS DESCRIPTIF

COMPARTIMENTS DE TOILETTES A ANCRAGE AU SOL SANS BARRE STABILISATRICE



MATÉRIAUX :Portes, Panneaux et Pilastres -

doivent être fabriqués à l'aide de deux feuilles de tôle zinguée, A446 de catégorie A, laminées sous pression sur un noyau de nid d'abeille pour une meilleure insonorisation et une plus grande rigidité. Les bords moulés doivent être soudés et emboîtés sous tension par une bande de blocage continue à coiffe ovale. Les coins doivent être à onglet, soudés et polis. Le noyau de nid d'abeille doit être fait d'alvéoles d'au plus 25mm (1") ayant une résistance à la compression de 31 livres par pouce carré.

PORTES : Doivent avoir une épaisseur de 25 mm (1") et un revêtement d'un cal. d'au moins 22 (0,8mm).

PANNEAUX : Doivent avoir une épaisseur de 25 mm (1") et un revêtement d'un cal. d'au moins 22 (0,8mm).

PILASTRES : Doivent avoir une épaisseur de 32 mm (1 1/4 ")et un revêtement d'un cal. d'au moins 18 (1,2mm).

ANCRAGES DES PILASTRES : Les pilastres doivent être ancrés solidement et avec rigidité au sol, au moyen de boucli d'ancrage en acier de 13 mm (1/2 ") de diamètre et d'une rondelle d'espacement et de boulons pour mettre les pilastres de niveau. Le sol, de préférence en béton, ne devrait pas avoir moins de 127 mm (5 ") d'épaisseur pour assurer l'ancrage et la rigidité. L'ancrage au sol doit être dissimulé et protégé par un sabot en acier inoxydable moulé de 76 mm (3 ") de hauteur.

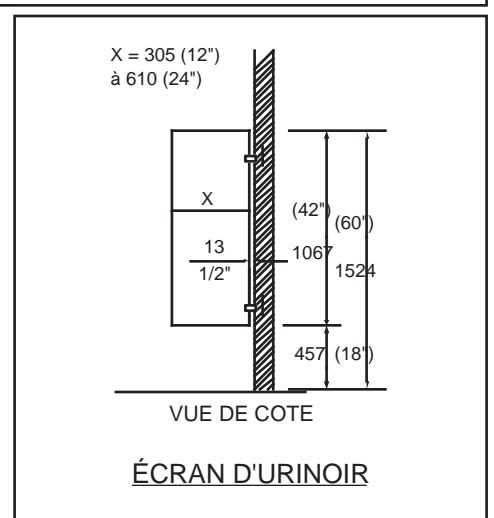
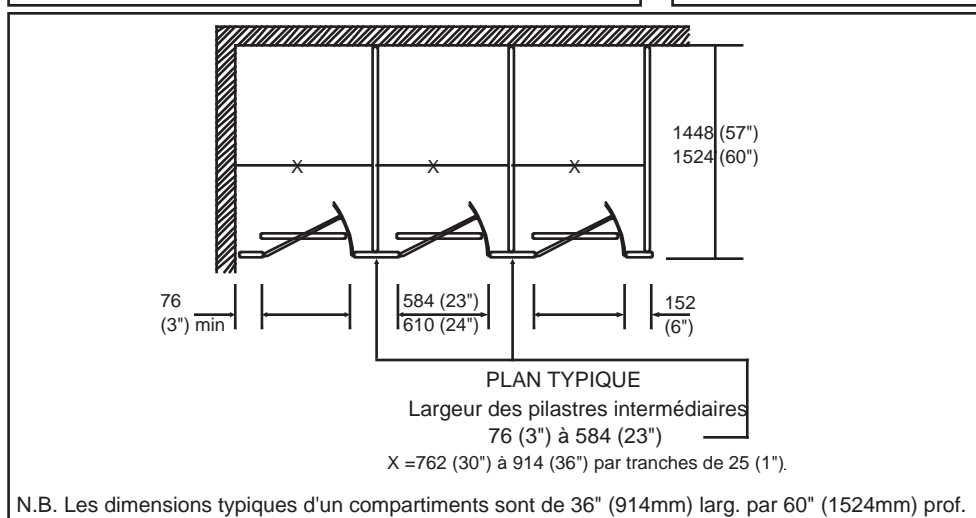
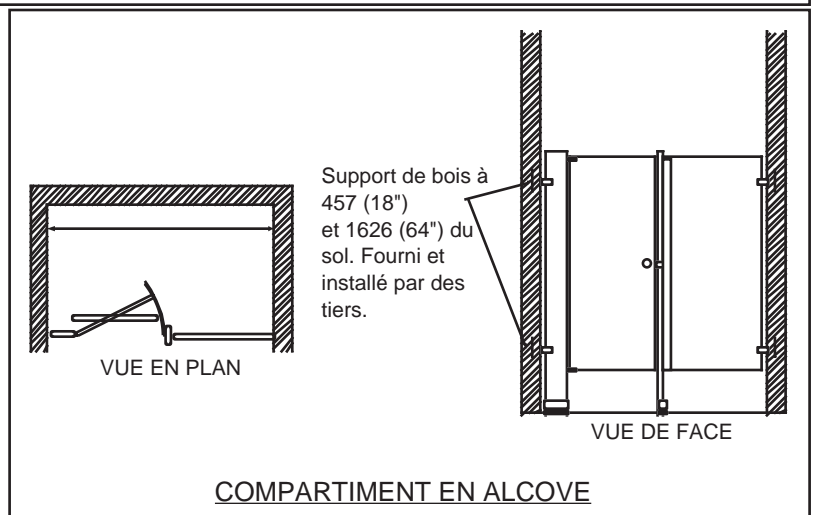
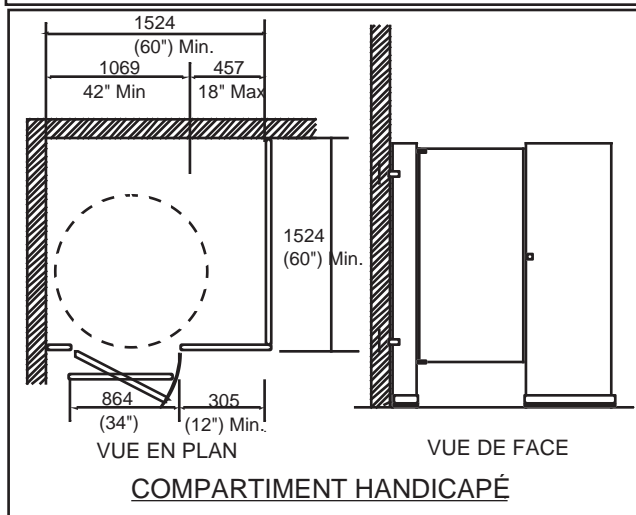
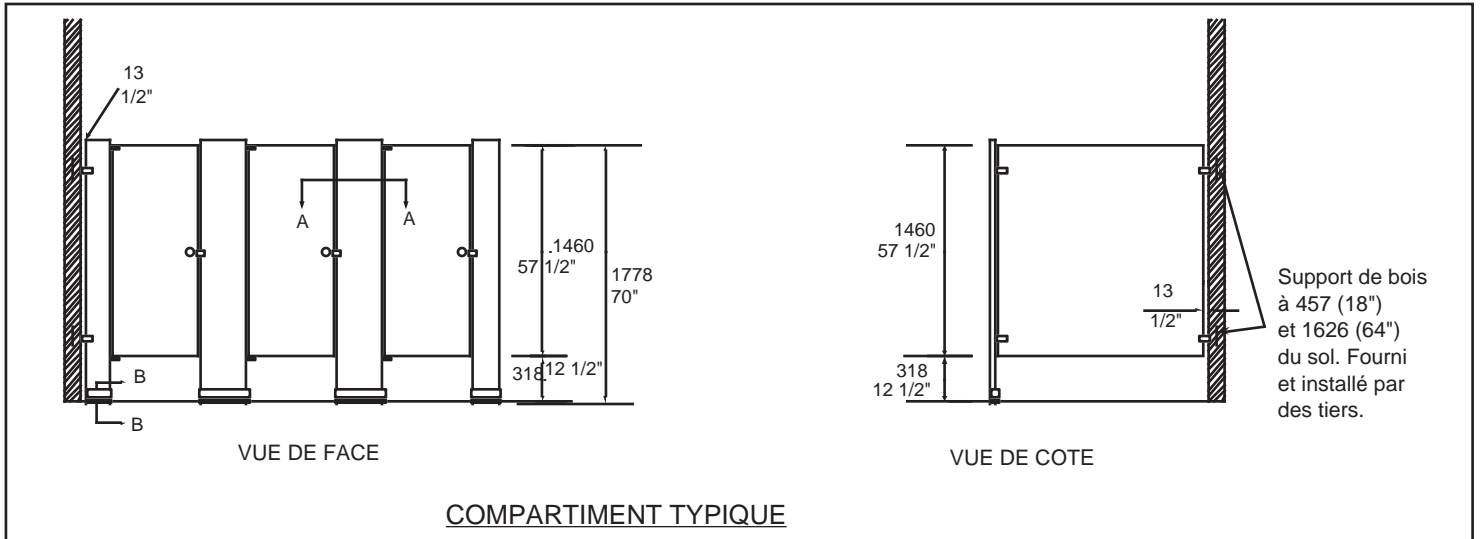
PIÈCES DE QUINCAILLERIE ET D'ASSEMBLAGE : Tous les supports de panneaux et de pilastres et toutes les pièces de quincaillerie sont en zinc coulé et chromé. Les portes seront munies d'une charnière à gravitation au bas du pilastre. Les charnières de porte seront entièrement dissimulées dans l'épaisseur de la porte et réglables de façon à refermer la porte non verrouillée à n'importe quelle position. Chaque porte sera munie d'un butoir-crochet et d'un loquet dissimulé dont la face sera encastrée dans le bord de la porte. Le butoir-crochet sera muni d'un amortisseur immobilisé de 19mm (0.75") de diamètre.

FINI: Toute la tôle doit être nettoyée à fond, phosphatée et recouverte d'un enduit à base de poudre pulvérisé avec un polymère très performant qui sera cuit pour donner une couche de protection uniforme et lisse. La couleur doit être choisie parmi la gamme de couleurs Hadrian. Le fini "veiné"; couleur 801, 802 et 803 sont disponibles en option.

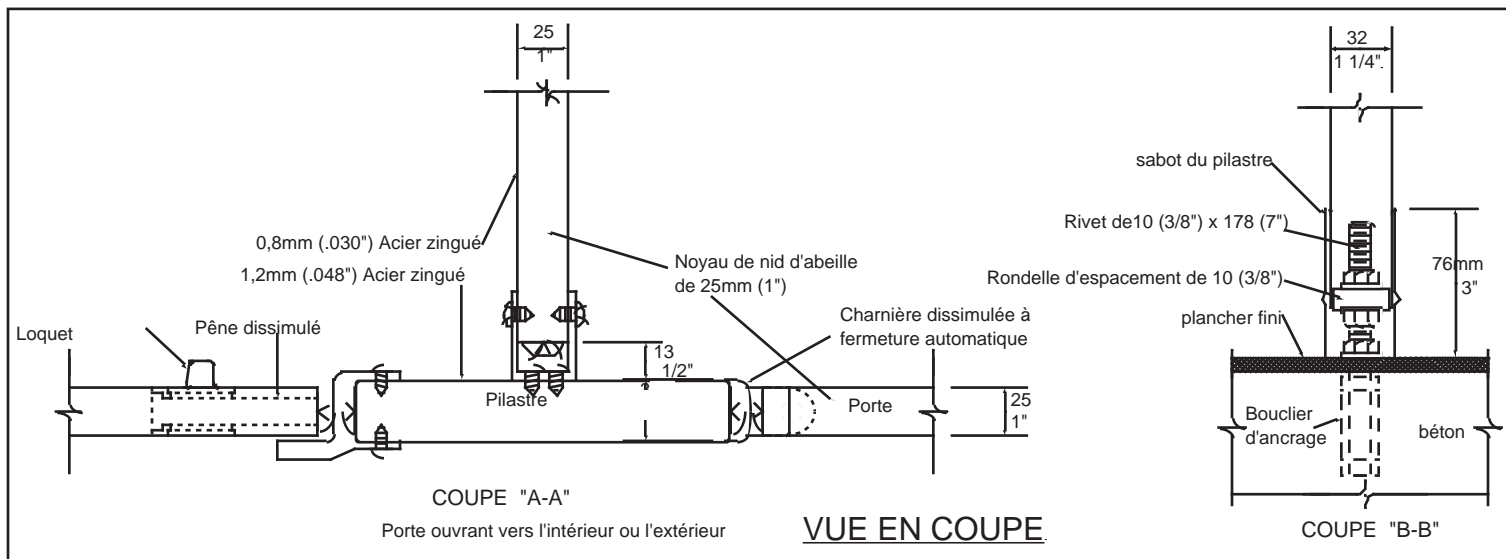
ANCRÉ AU PLANCHER

Les lignes nettes de ces cloisons ancrées au sol dégagent une impression d'immensité. Comme elles n'ont pas de structure supérieure, elles sont recommandées pour les endroits où les plafonds sont hauts et permettent l'ajout d'une vaste gamme d'éléments architecturaux et décoratifs.

DESSINS ET ÉLÉVATIONS TYPES



DESSINS TYPES



Quincaillerie Standard

Quincaillerie de portes et d'assemblage, en ZAMAC #5, un alliage de zinc moulé, fini chrome.

1. Supports de panneau et de pilastre en chrome brillant
2. Gâche et butoir en chrome brillant
3. Poignée de porte pour compartiments destinés aux handicapés
4. Crochet à vêtements et butoir, en chrome brillant
5. Boutons de porte extérieur et intérieur en chrome brillant
6. Couvercle d'orifice de pilastre plaqué
7. Came femelle de stabilisateur inférieur dissimulée
8. Charnières supérieure et inférieure à fonctionnement par gravité, en chrome brillant
9. Gâche et butoir montés à plat, en chrome brillant
10. Sabot de pilastre en acier inoxydable

